

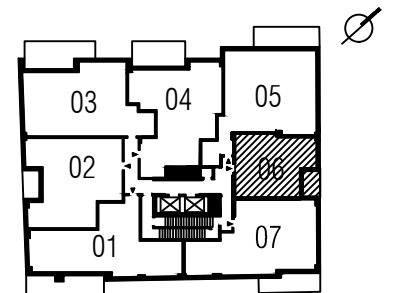
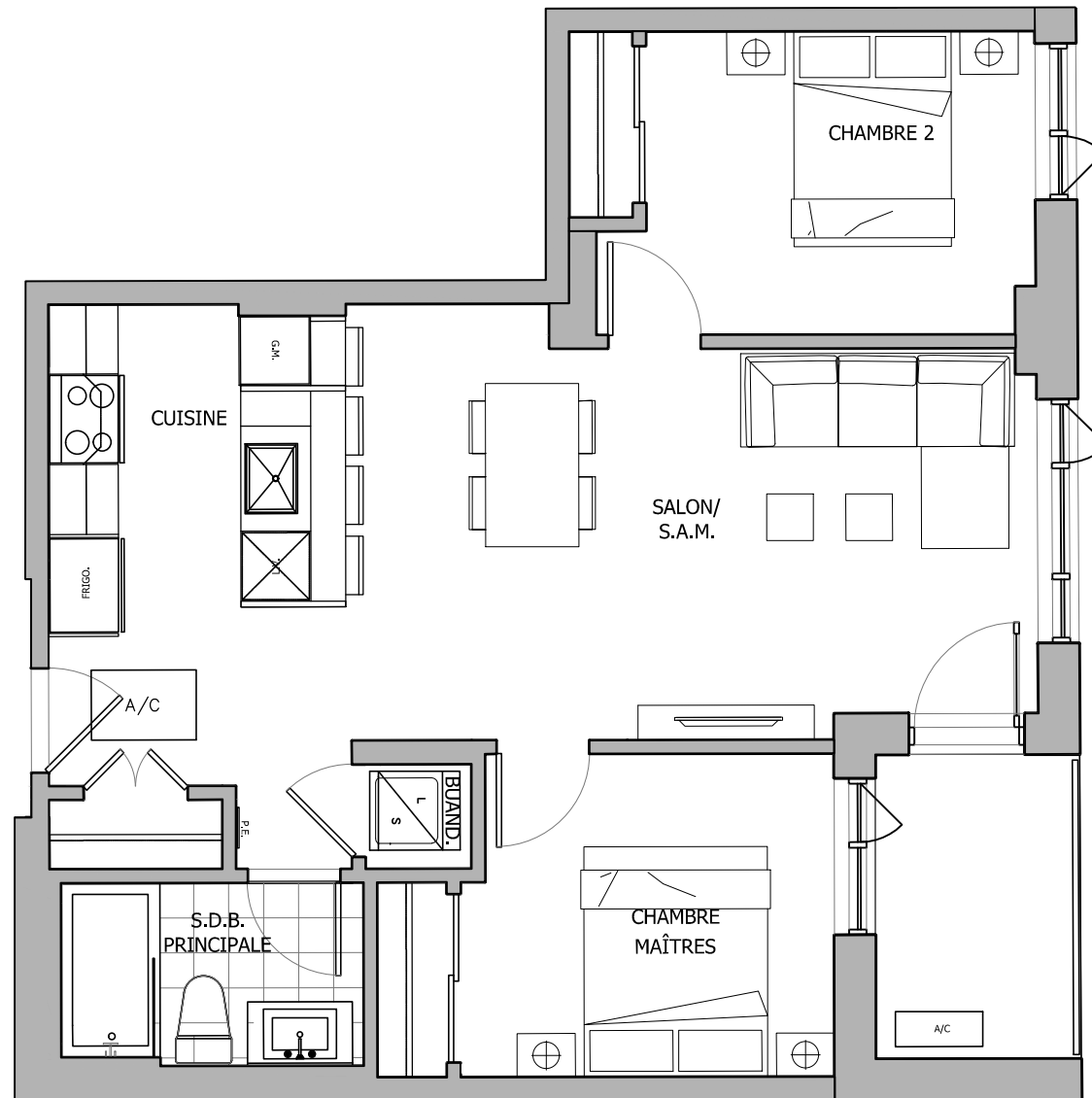


MODÈLE 306-406-506-606

SUPERFICIE: 735 PI.CA.
 SUPERFICIE NETTE: 660 PI.CA.
 BALCON: 52 PI.CA.

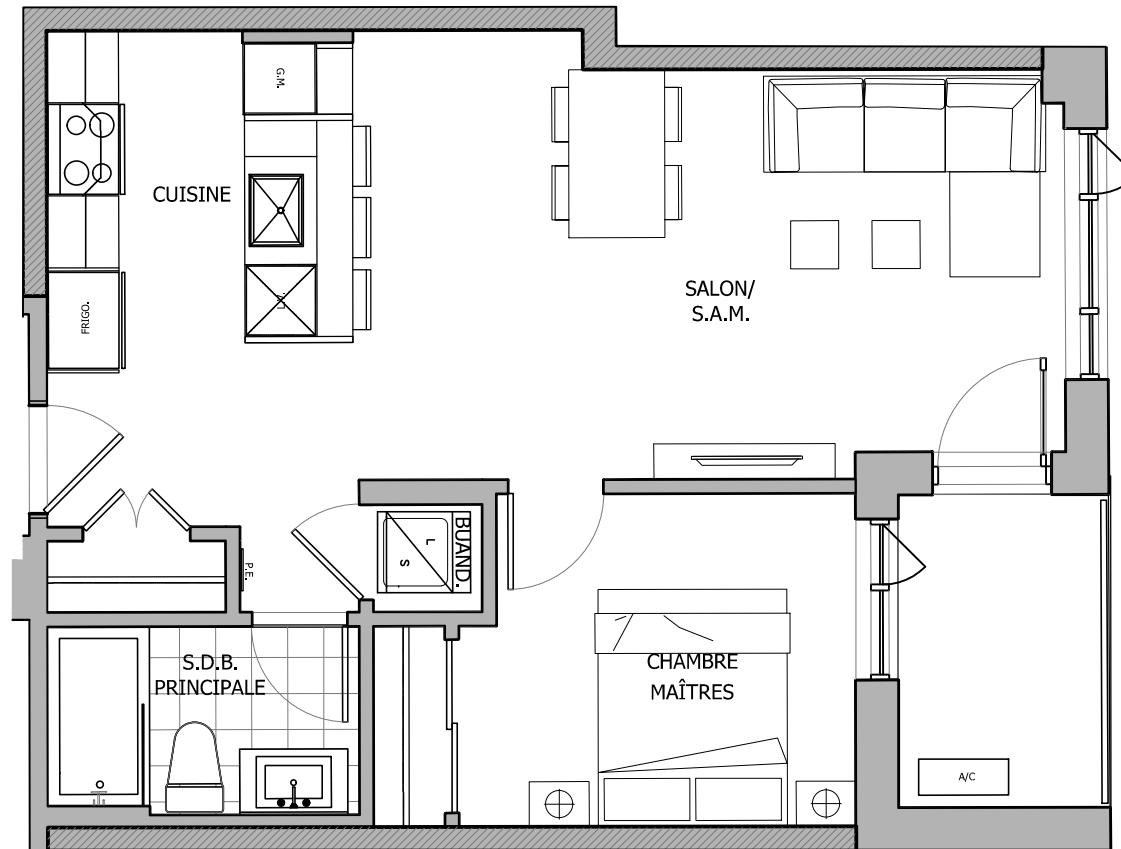
DIMENSIONS DES PIÈCES

CUISINE	8'-5" X 9'-6"
SALLE À MANGER/SALON	19'-9" X 11'-2"
S.D.B-1	8'-8" X 5'-4"
DÉPOT/BUANDERIE	3'-0" X 3'-0"
CHAMBRE DES MAÎTRES	10'-8" X 9'-3"
CHAMBRE #2	10'-8" X 9'-3"
BALCON	8'-8" X 5'-11"



TOUTES LES DIMENSIONS ET SURFACES BRUTES ET/OU NETTE SONT APPROXIMATIVES ET SONT ASSUJETTES A DES CHANGEMENTS SANS PREAVIS. POUR LA DÉFINITION DU CALCUL DE LA SUPERFICIE DES UNITÉS, VOIR NOTE D'INFORMATION. L'EMPLACEMENT DES A/C SUR LES BALCONS SONT ASSUJETTES A DES CHANGEMENTS. // ALL GROSS AND/OR NET DIMENSIONS ARE APPROXIMATE AND SUBJECT TO CHANGE WITHOUT NOTICE. FOR THE DEFINITION OF AREA CALCULATION SEE THE INFORMATION NOTE. THE LOCATION OF THE A/C UNITS ON THE BALCONY ARE SUBJECT TO CHANGE.

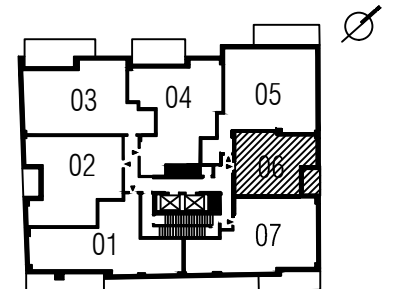
AVRIL 2019



OPTION
 MODÈLE 306-406-506-606
 SUPERFICIE BRUTE: 597 PI.CA.
 SUPERFICIE NETTE: 544 PI.CA.
 BALCON: 52 PI.CA.

DIMENSIONS DES PIÈCES

CUISINE	8'-5" X 9'-6"
SALLE À MANGER/SALON	19'-9" X 11'-4"
S.D.B-1	8'-8" X 5'-2"
DÉPOT/BUANDERIE	3'-0" X 3'-0"
CHAMBRE DES MAÎTRES	11'-0" X 9'-3"
BALCON	8'-8" X 5'-10"



TOUTES LES DIMENSIONS ET SURFACES BRUTES ET/OU NETTE SONT APPROXIMATIVES ET SONT ASSUJETTES A DES CHANGEMENTS SANS PREAVIS. POUR LA DÉFINITION DU CALCUL DE LA SUPERFICIE DES UNITÉS, VOIR NOTE D'INFORMATION. L'EMPLACEMENT DES A/C SUR LES BALCONS SONT ASSUJETTES A DES CHANGEMENTS. // ALL GROSS AND/OR NET DIMENSIONS ARE APPROXIMATE AND SUBJECT TO CHANGE WITHOUT NOTICE. FOR THE DEFINITION OF AREA CALCULATION SEE THE INFORMATION NOTE. THE LOCATION OF THE A/C UNITS ON THE BALCONY ARE SUBJECT TO CHANGE.

AVRIL 2019