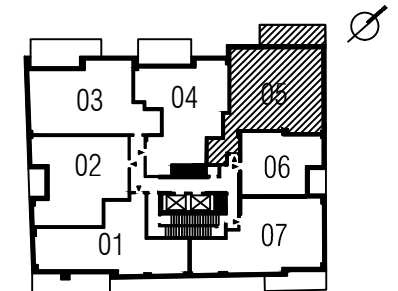




MODÈLE 305-405-505-605  
 SUPERFICIE BRUTE: 1004 PI.CA.  
 SUPERFICIE NETTE: 890 PI.CA.  
 BALCON: 160 PI.CA.

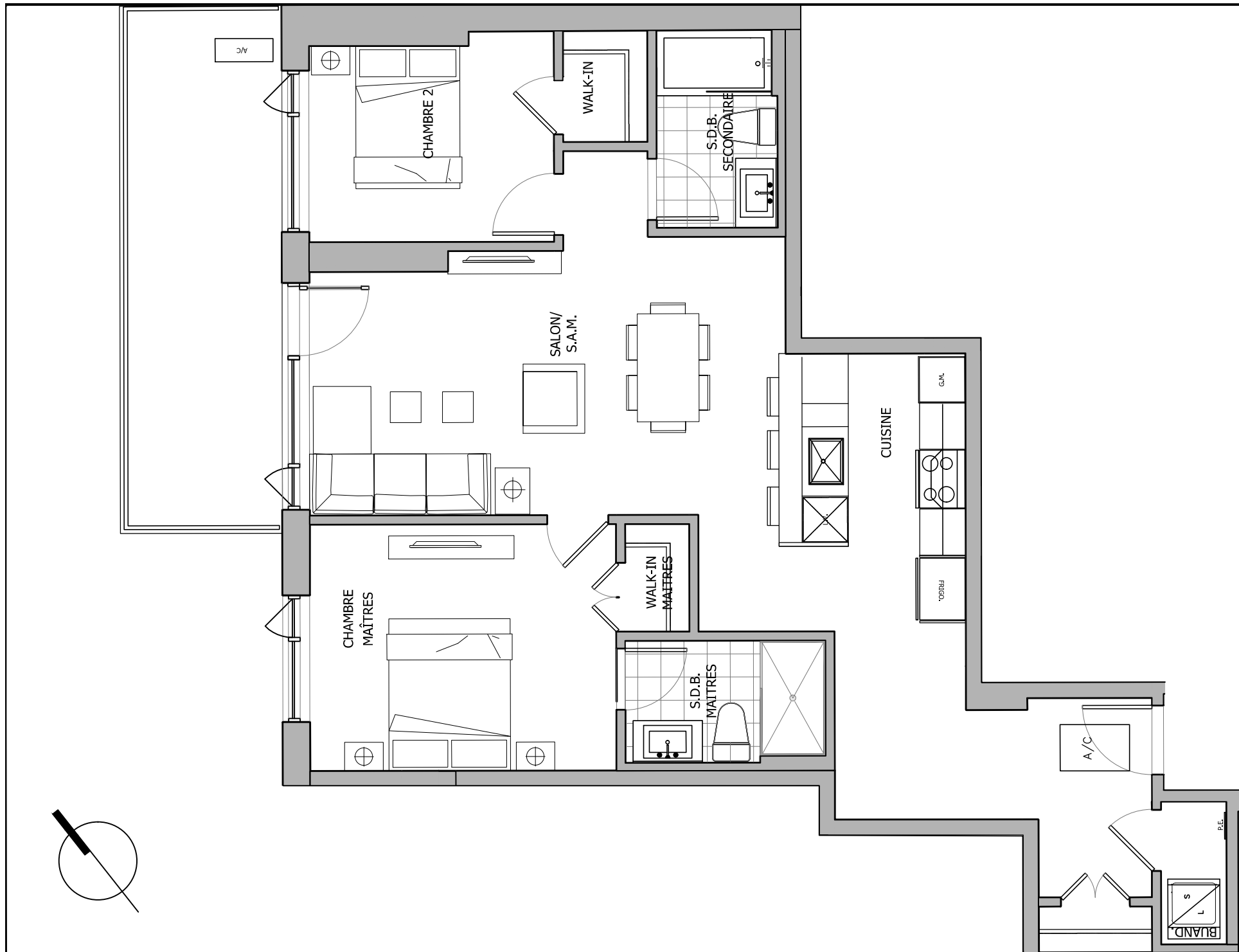
DIMENSIONS DES PIÈCES

CUISINE	11'-8" X 8'-1"
SALON/SALLE À MANGER	11'-5" X 20'-3"
S.D.B-1	8'-8" X 5'-3"
S.D.B.-2	8'-6" X 5'-3"
DÉPOT/BUANDERIE	2'-10" X 6'-2"
CHAMBRE DES MAÎTRES	13'-3" X 10'-7"
WALK-IN CH. DES MAÎTRES	4'-8" X 2'-9"
CHAMBRE #2	10'-7" X 9'-1"
WALK-IN CH.#2	3'-8" X 4'-10"
BALCON	6'-9" X 22'-10"



TOUTES LES DIMENSIONS ET SURFACES BRUTES ET/OU NETTE SONT APPROXIMATIVES ET SONT ASSUJETTES A DES CHANGEMENTS SANS PRÉAVIS. POUR LA DÉFINITION DU CALCUL DE LA SUPERFICIE DES UNITÉS, VOIR NOTE D'INFORMATION. L'EMPLACEMENT DES A/C SUR LES BALCONS SONT ASSUJETTES À DES CHANGEMENTS. // ALL GROSS AND/OR NET DIMENSIONS ARE APPROXIMATE AND SUBJECT TO CHANGE WITHOUT NOTICE. FOR THE DEFINITION OF AREA CALCULATION SEE THE INFORMATION NOTE. THE LOCATION OF THE A/C UNITS ON THE BALCONY ARE SUBJECT TO CHANGE.

AVRIL 2019





OPTION

MODÈLE 305-405-505-605

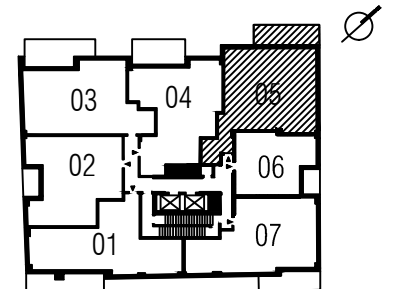
SUPERFICIE BRUTE: 1133 PI.CA.

SUPERFICIE NETTE: 1011 PI.CA.

BALCON: 160 PI.CA.

DIMENSIONS DES PIÈCES

CUISINE	8'-1" X 13'-7"
SALON/SALLE À MANGER	11'-5" X 20'-3"
S.D.B. #2	8'-6" X 5'-2"
DÉPOT/BUANDERIE	2'-10" X 6'-2"
CHAMBRE DES MAÎTRES	13'-2" X 10'-8"
S.D.B. CH. MAÎTRES	8'-7" X 5'-3"
WALK-IN CH. DES MAÎTRES	4'-8" X 2'-9"
CHAMBRE #2	11'-3" X 8"-6"
CHAMBRE #3	9'-3" X 9'-1"
BALCON	6'-9" X 22'-10"



TOUTES LES DIMENSIONS ET SURFACES BRUTES ET/OU NETTE SONT APPROXIMATIVES ET SONT ASSUJETTES A DES CHANGEMENTS SANS PRÉAVIS. POUR LA DÉFINITION DU CALCUL DE LA SUPERFICIE DES UNITÉS, VOIR NOTE D'INFORMATION. L'EMPLACEMENT DES A/C SUR LES BALCONS SONT ASSUJETTES À DES CHANGEMENTS. // ALL GROSS AND/OR NET DIMENSIONS ARE APPROXIMATE AND SUBJECT TO CHANGE WITHOUT NOTICE. FOR THE DEFINITION OF AREA CALCULATION SEE THE INFORMATION NOTE. THE LOCATION OF THE A/C UNITS ON THE BALCONY ARE SUBJECT TO CHANGE.

AVRIL 2019

