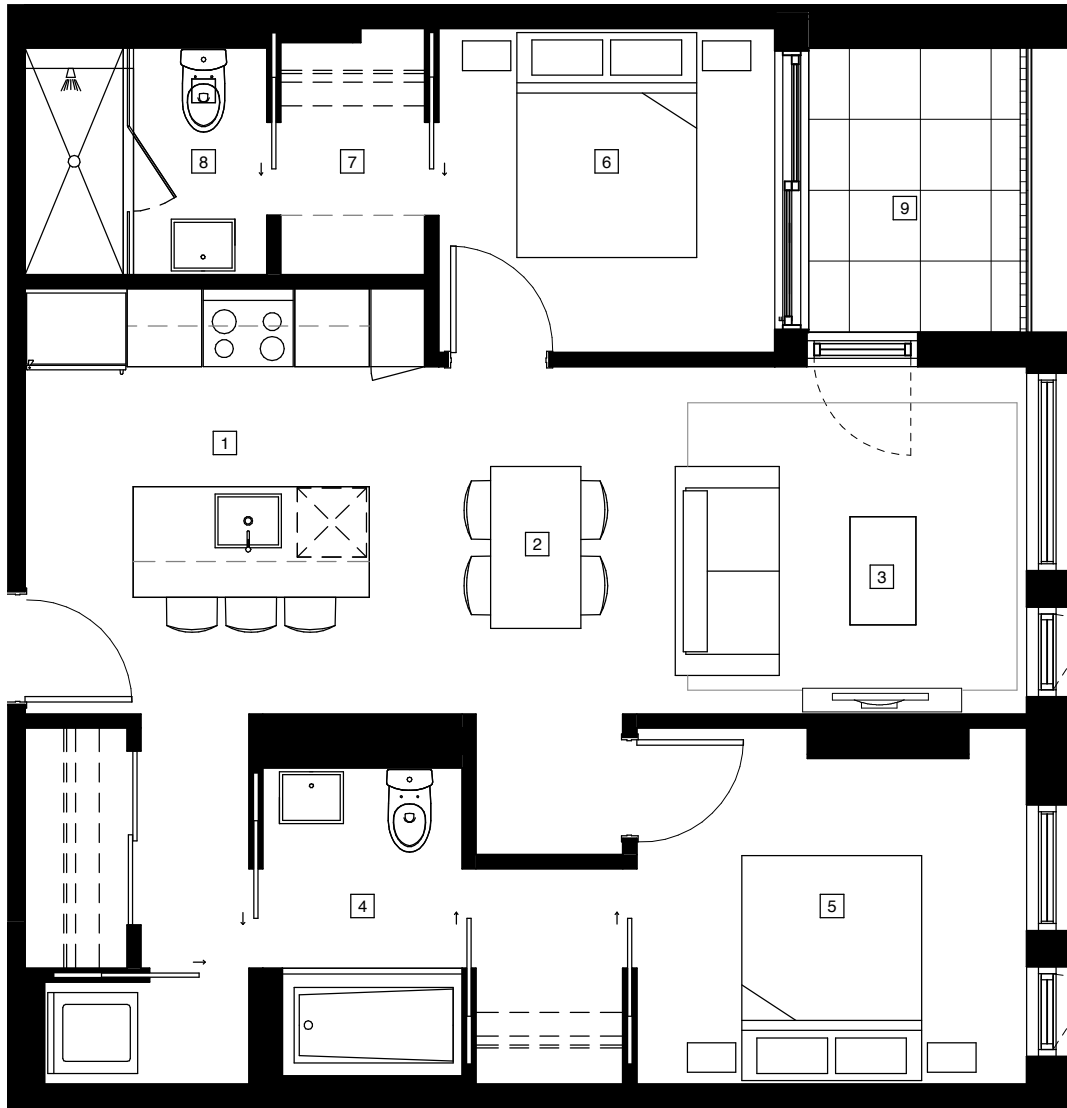
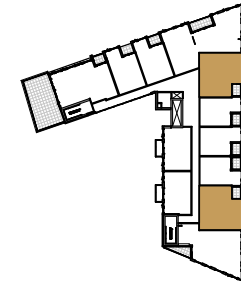


CONDOS DURABLES Griffintown

76 m² / 814 ft²

211 / 311 / 411 / 505^{*} / 509 / 605^{*} / 609



1	Cuisine	11' - 1" x 8' - 7"
2	Salle à manger	8' - 6" x 9' - 8"
3	Salon	9' - 9" x 9' - 8"
4	Salle de bain	5' - 7" x 8' - 7"
5	Chambre secondaire	10' - 10" x 9' - 11"
6	Chambre principale	9' - 4" x 9' - 0"
7	Walk-in	4' - 0" x 6' - 10"
8	Salle de bain	6' - 8" x 6' - 4"
9	Loggia	6' - 2" x 7' - 11"

Toutes les dimensions et surfaces totales sont approximatives et sont assujetties à des changements sans préavis. La superficie des unités est calculée à partir de la face esterne des murs extérieurs et au centre des murs mitoyens et/ou des corridors.

All dimensions and overall area are approximate and subject to change. Limit area are measured from the outside face of the exterior wall to the middle of the common and/or the corridor walls.